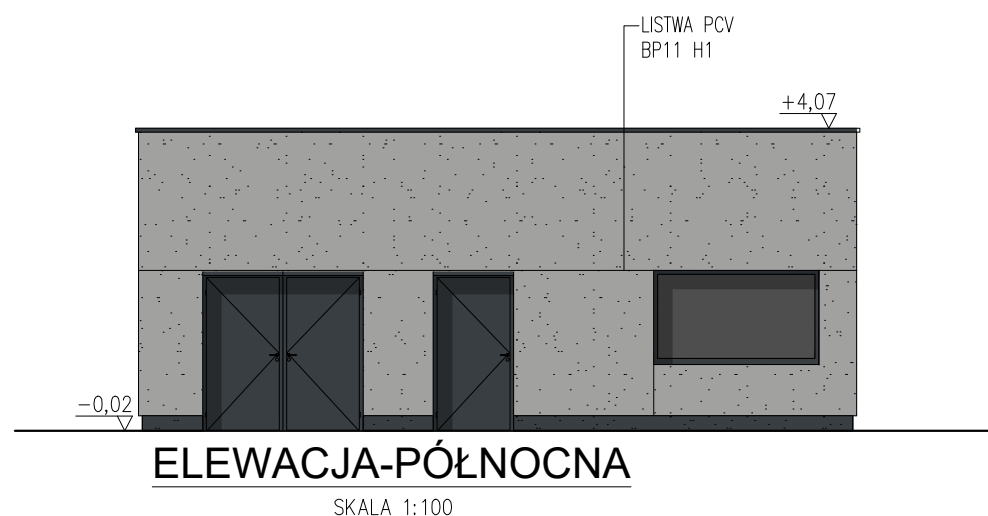
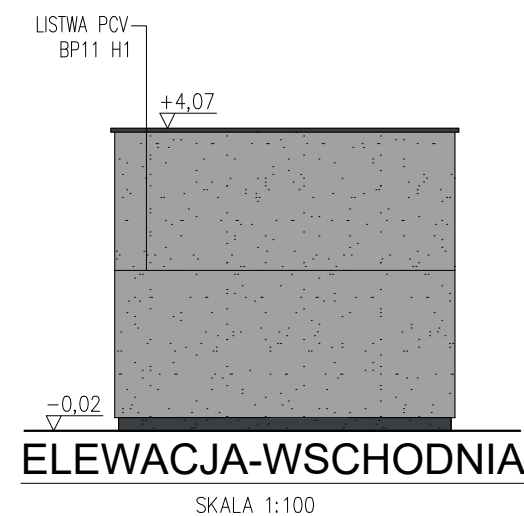
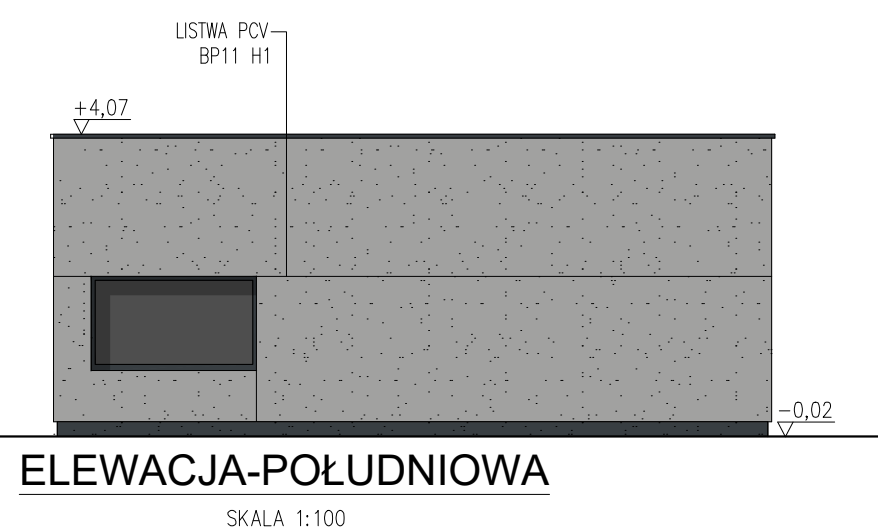
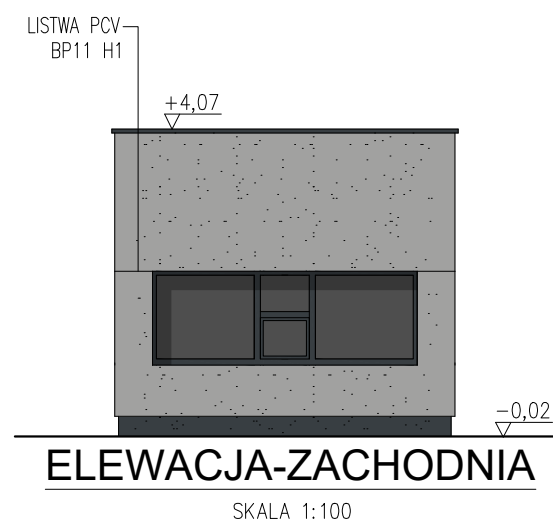


ZESTAWIENIE POWIERZCHNI

A01	POM. BIUROWE	14,20m ²
A02	TOALETA	3,16m ²
A03	POM. TECHNICZNE	11,25m ²
	RAZEM	28,61m²

	RAL 7016 – STOLARKA OKIENNA, DRZWIOWA/OBRÓRKI BLACHARSKIE
	RAL 9006 – TYNK
	RAL 7016 – TYNK COKŁOWY



PROGRAM FUNKCJONALNO - UŻYTKOWY PUNKTU SELEKTYWNEGO ZBIERANIA ODPADÓW KOMUNALNYCH (PSZOK) W MAGNUSZEWIE

na działkach ewidencyjnych nr 1444 i 1817

Adres inwestycji:
MAGNUSZEW
działki ewidencyjne nr 1444 i 1817
26-910 Magnuszew

Inwestor:
GMINA MAGNUSZEW
ul. Saperów24
26-910 Magnuszew

Projektant:
mgr inż. Edyta Cieślińska
w specjalności architektonicznej
do projektowania bez ograniczeń
MA/047/11

Numer rysunku: Nazwa rysunku:

A01 PORTIERNIA

Skala: 1:100 sierpień 2022